



2025 год

ДАХОДЫ І СПАЖЫВАННЕ ДАМАШНІХ ГАСПАДАРАК У ВІЦЕБСКОЙ ВОБЛАСЦІ

(ПА ДАНЫХ ВЫБАРАЧНАГА АБСЛЕДАВАННЯ
ДАМАШНІХ ГАСПАДАРАК ПА ўЗРОўНІ ЖЫЦЦЯ)



наяўныя рэсурсы ў разліку на дамашнюю
гаспадарку (у месяц)

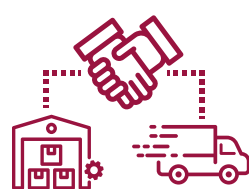
Асноўныя напрамкі спажывецкіх расходаў (у працэнтах да агульнага аб'ёму спажывецкіх расходаў)



харчаванне
38,8%



нехарчовыя тавары
36,4%



паслугі
22,2%

Спажыванне прадуктаў харчавання ў дамашніх гаспадарках* (у разліку на члена дамашняй гаспадаркі, кілаграмаў у год)



*Без уліку прадуктаў, спажытых у аб'ектах грамадскага харчавання.

Добраўпарадкаванне жылля, займамага дамашнімі гаспадаркамі (у працэнтах да агульнага ліку дамашніх гаспадарак)

цэнтральнае
ацяпленне
92,6%

вадаправод
96,0%

каналізацыя
95,0%

газ
95,3%

электрычная
пліта
4,9%

ванна (душ)
88,5%

гарачае
водазабеспячэнне
94,0%

Задаволенасць дамашніх гаспадарак жыллёвымі ўмовамі (у працэнтах да выніку)

1,7%

3,2%

5,0%

21,4%

68,7%

Актуальная інфармацыя размешчана:



БАЗА
СТАТЫСТЫЧНЫХ
ДАНЫХ



МЭТ ЎСТОЙЛІВАГА РАЗВІЦЦЯ ў
БЕЛАРУСІ



РЭГІЯНАЛЬНЫЯ ПАКАЗЧЫКІ
МЭТ ЎСТОЙЛІВАГА РАЗВІЦЦЯ ў
БЕЛАРУСІ

Пры выкарыстанні інфармацыі спасылка на Галоўнае статыстычнае
ўпраўленне Віцебскай вобласці з'яўляецца абавязковай
© Галоўнае статыстычнае ўпраўленне Віцебскай вобласці